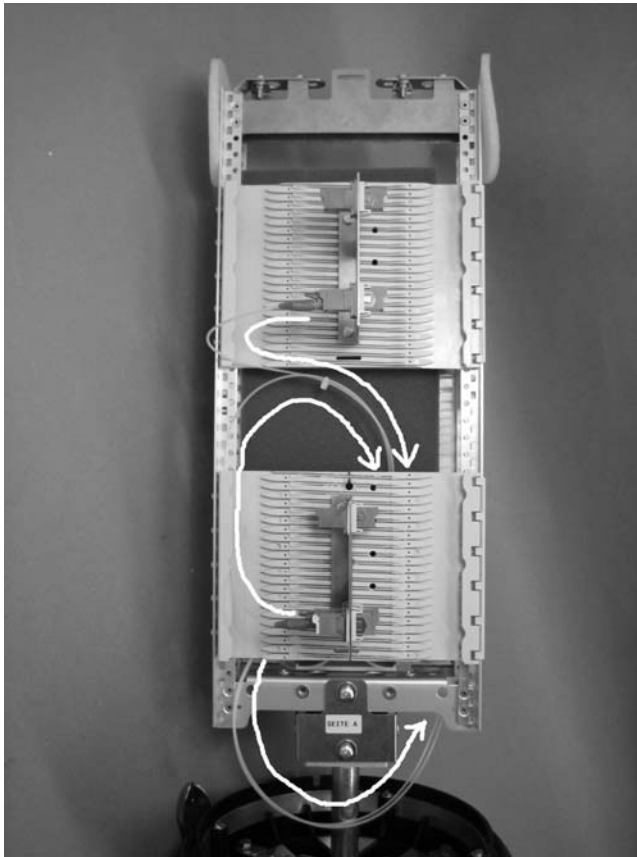
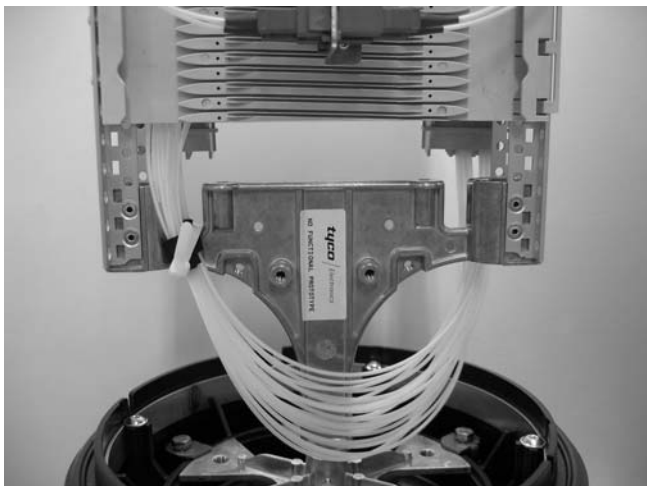


Beiblatt für CASA24 -Muffe Arcor

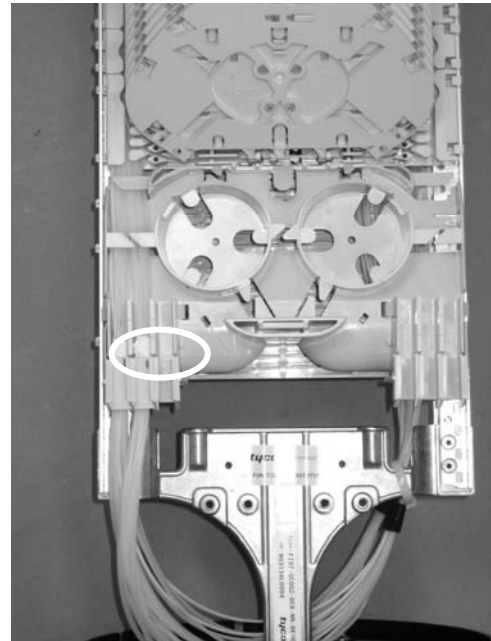


1 Arcor Seite

1.1 FAS Block auf Muffenseite A entnehmen. Das untere CASA Modul im 6.Raster (von unten), das Obere im 21.Raster (von unten) aufrasten. Auf der linken Seite des Patchfeldes wird das Arcorkabel abgebildet.



1.2 Alle Pigtails der linken (Arcor) Seite zusammengefasst hinter dem CASA Modul nach unten, auf die gegenüberliegende Seite (B) zum FAS Block führen.



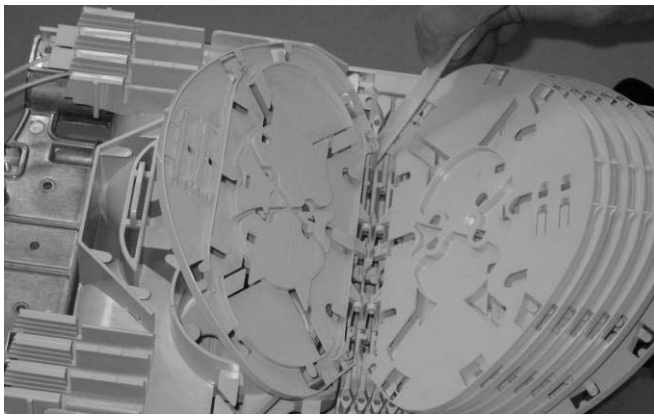
1.3 Jeweils 12 FOPT Schläuche in einem Niederhalter fixieren. Die Länge der FOPT vom Niederhalter (weiße Markierung) zum Steckerende beträgt ca.700mm.



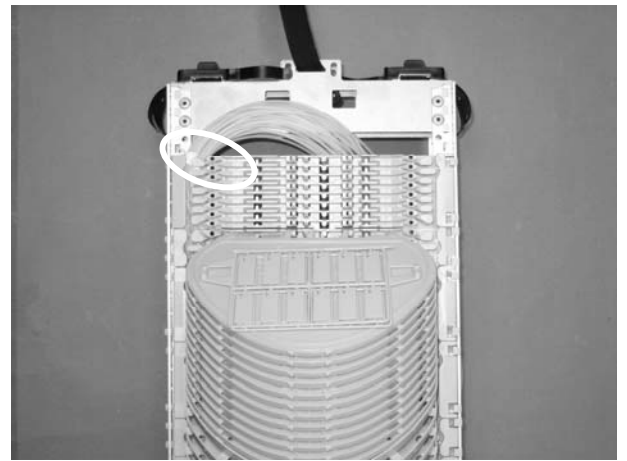
1.4 FOPT Pigtail an der gezeigten Stelle markieren. **Hinweis:** Es können maximal 2 FOPT Pigtails zu einer Kassette geführt werden (single circuit management).



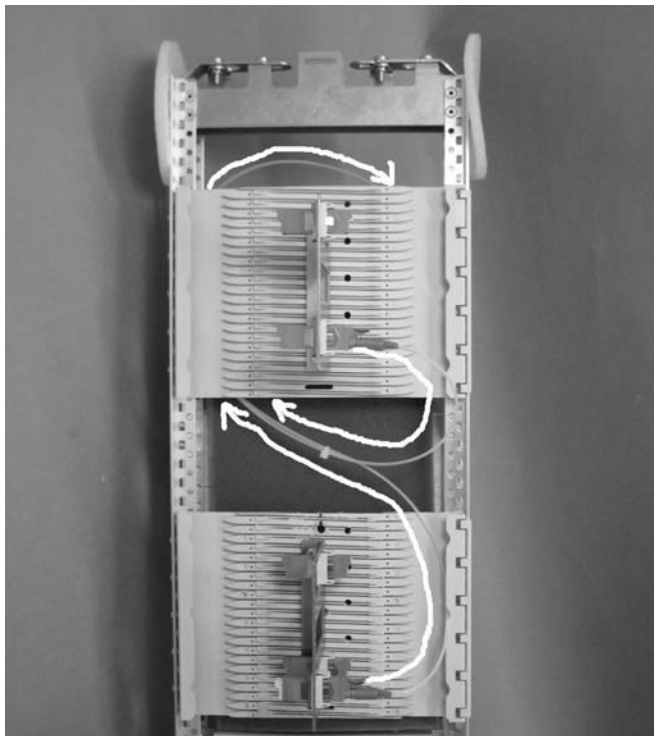
1.5 An der markierten Stelle mit dem FOPT Werkzeug absetzen.



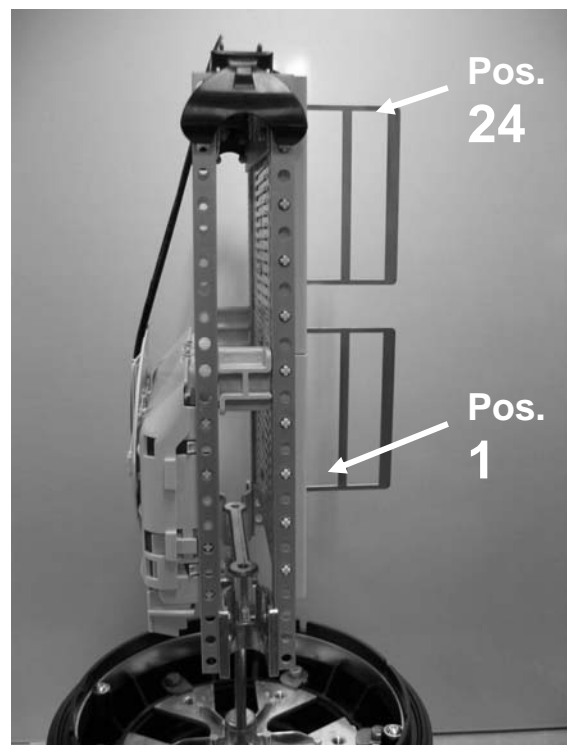
1.6 Das FOPT Pigtail mit Hilfswerkzeug (FOPT-INSERTION-TOOL) in die Faserführung eindrücken und die Faser auf der Kassette ablegen.



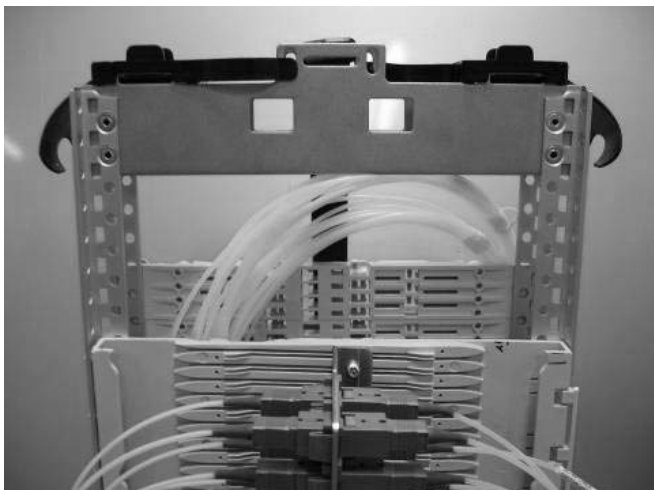
2.3 Jeweils 12 FOPT Schläuche zusammen – fassen. Alle 24 FOPT durch die leere (zusätzl.) Faserführungsplatte zu den Kassetten führen. Die Länge der FOPT von der Faserführungsplatte (weiße Markierung) zum Steckerende beträgt ca.500mm.



2 Kundenseite
2.1 Auf der rechten Seite des Patchfeldes wird die Kundenseite abgebildet. Diese Pigtails können auch nachträglich eingelegt werden.



3 Zählweise der Kupplungen



2.2 Alle Pigtails der (rechten) Kundenseite zusammengefasst hinter dem CASA Modul nach oben, auf die gegenüberliegende Seite (B) zur leeren Faserführungsplatte führen.



Patchseite



Spleißseite

Nachfolgende Montageschritte der Standardmontageanweisung entnehmen.